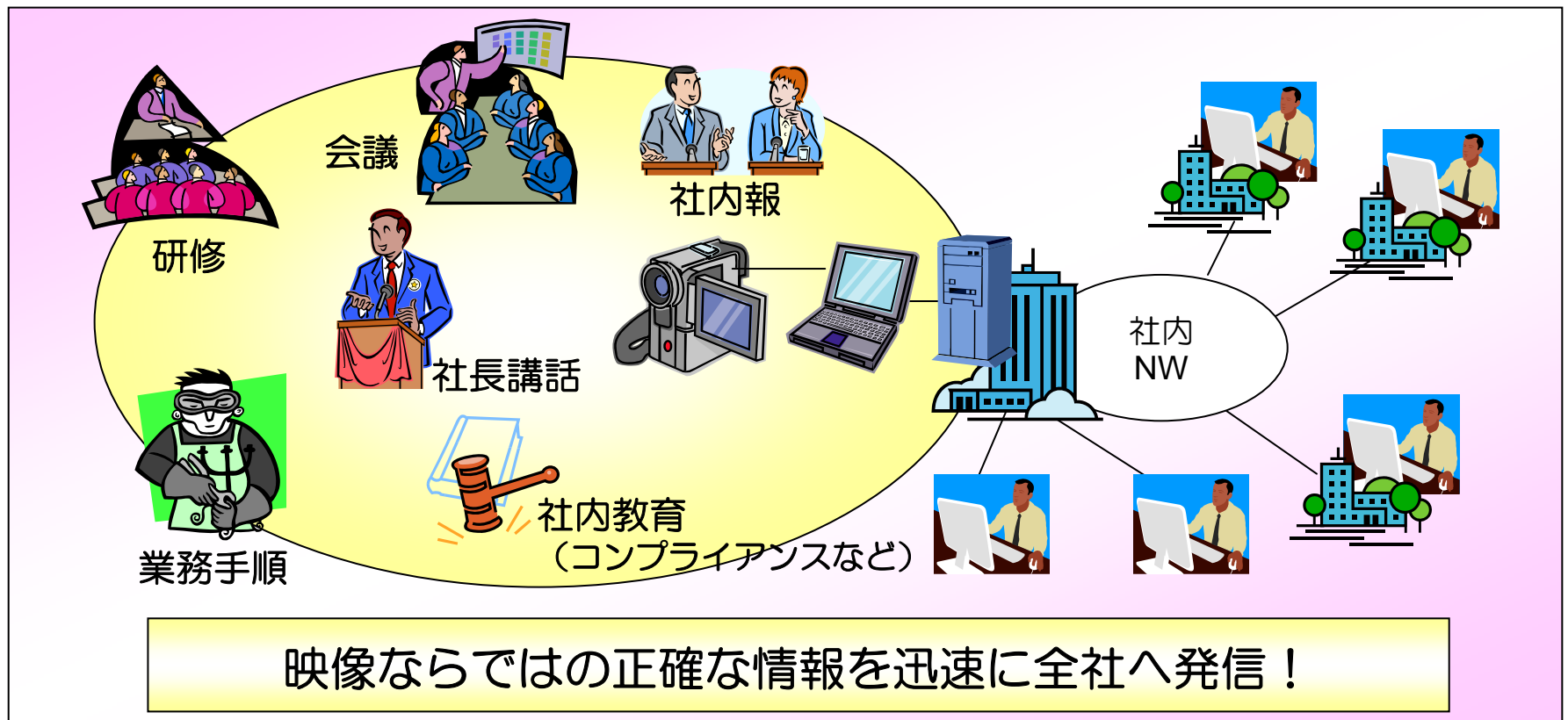


映像配信ソフト  
メディアオーケストラのご紹介  
(<http://www.mediaorchestra.com/>)

NTTアイティ株式会社  
画像事業部

# NTTアイティがご提案する社内TVシステム それがメディアオーケストラ・シリーズ

- 光とともにブロードバンド企業放送局が続々登場 -
  - ・御社内のイントラネットへすぐに導入できます！
  - ・PCが使える方なら誰でも簡単に運用できます！



映像ならではの正確な情報を迅速に全社へ発信！

# NTTアイティがご提案する社内TVシステム それがメディアオーケストラ・シリーズ

## 社長、幹部講話をライブ映像で！

MediaOrchestra™/Live  
メディアオーケストラ/ライブ

- ・大画面对応の高画質（MPEG-2 HD/SD）およびWindows Media形式によるライブ配信を一元管理
  - ・ライブ配信終了直後から自動的にVOD映像として継続した公開が可能
- 社長や役員が生の声で経営方針をタイムリーに全社員へ通達！

## 業務手順や社内報をVOD映像で！

MediaOrchestra™/Pro  
メディアオーケストラ/プロ

- ・部分再生が可能なチャプター付きの映像再生ページを作成可能
- ・映像一覧、個別映像、番組形式による3種類の再生ページの公開が可能

時間や場所にとらわれず効率的に社員力を強化！

## 企業内スキルアップを動画掲示板で！

MediaOrchestra™/Board  
メディアオーケストラ/ボード

- ・動画にコメントや図を書込むことで活きた情報共有の場、活きた学びの場を提供
- ・タブレット端末/スマートフォン(Android)からも利用可能

企業内スキルや研修ノウハウを映像掲示板でさらに充実！

# メディアオーケストラ/ライブ

MediaOrchestra/Live

## ライブ映像の配信運営をサポート

- ・ ライブ映像配信直後から同一映像をVODで配信可能
- ・ 高画質～低画質の映像配信をWeb操作により一元管理
- ・ IPv6、マルチキャストネットワークにも対応

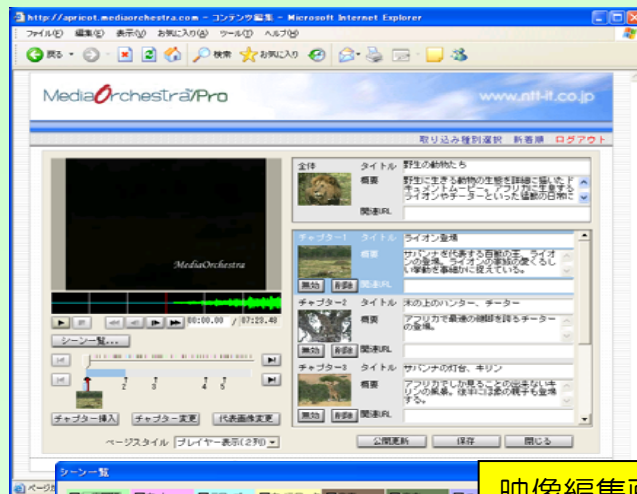


# メディアオーケストラ/プロ

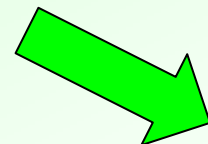
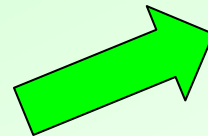
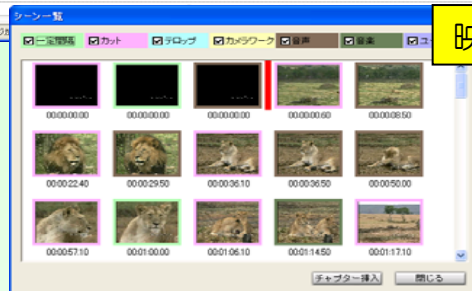
MediaOrchestra™/Pro

ビデオ・オンデマンド（VOD）による映像配信運営をサポート

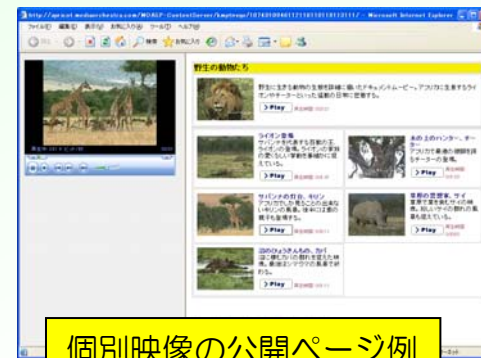
- ・ 部分再生が可能なチャプターを容易に作成可能
- ・ 映像一覧、個別映像、番組形式による3種類の映像公開が可能



映像編集画面



映像一覧表示による公開ページ例



個別映像の公開ページ例

# メディアオーケストラ／ボード

動画掲示板で隠れたノウハウを発見！！

- ・映像シーンへのコメント付与によるコミュニケーションの活性化
- ・動画エリアへ図やテキストを直接書込み可能
- ・タブレット端末／スマートフォン（Android）からも利用可能

動画エリアへの書込み  
定型図、直線、自由線  
テキスト

スマートフォンでも  
利用可能



# 事例、活用シーンなど

# 導入事例

導入先	用途	ネットワーク／配信方法
銀行様	映像版社内報	イントラネット／VOD
製造業様	幹部会議ライブ配信	イントラネット／ライブ
大学様	講義映像配信	イントラネット／VOD
地方自治体様	町議会ライブ配信	イントラネット／ライブ
鉄道会社様	定例記者会見ライブ配信	イントラネット／ライブ
大学様	実習を伴う講義映像配信	イントラネット／VOD・掲示板
専門学校様	インターネットTV放送	インターネット／VOD
地方自治体様	伝統文化継承	インターネット／VOD・掲示板

- 社長・幹部メッセージの配信（イントラネット：ライブ、VOD）

社長や役員が生の声で経営方針をタイムリーに全社員へ通達  
全社員がブレなく同じ方向性に向かってビジネスを邁進する組織へ



- 業務手順、ビデオ研修の配信（イントラネット：VOD、掲示板）

取扱い商品カタログ、製造手順、接客方法、社内啓蒙  
（コンプライアンス）などを配信、時間や場所に捉われず  
効率的に社員力を強化



- ビデオ社内報の配信（イントラネット：VOD）

部門紹介（社員インタビュー）、社内表彰、福利厚生のお知らせ  
など、タイムリーな社員向け情報の提供



- ホームページでの映像配信（インターネット：VOD）

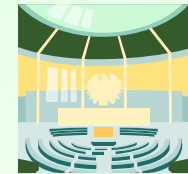
わかりやすい商品解説やFAQの充実など、顧客サービスを強化



## その他、活用事例

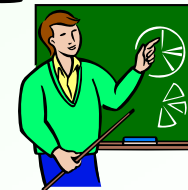
### ＝自治体様＝

- ・ 議会映像の配信（イントラネット、インターネット：ライブ、VOD）  
公民館などへの中継やインターネットへの公開
- ・ 市民向けサービス（インターネット：VOD、掲示板）  
窓口サービスや各種手続き方法を映像で詳しく解説



### ＝大学、専門学校＝

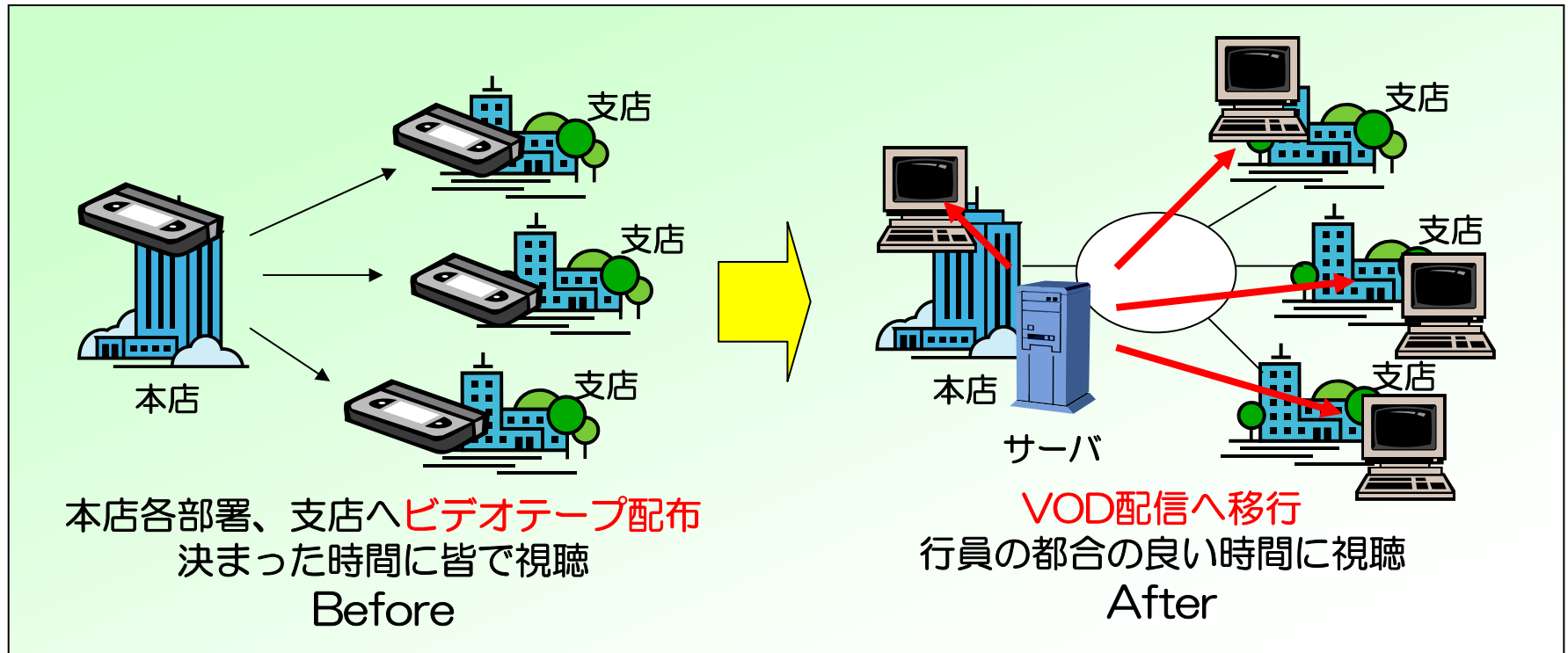
- ・ 講義、授業配信（イントラネット：ライブ、VOD、掲示板）  
サテライトキャンパス等への配信、欠席した学生、復習をしたい学生向けに配信
- ・ インターネット放送局（インターネット：VOD）  
教員、学生が運営主体となって、学校案内や学生の活動内容などを日々配信



## M銀行様 MediaOrchestra/Pro 導入

用途：映像版社内報の配信

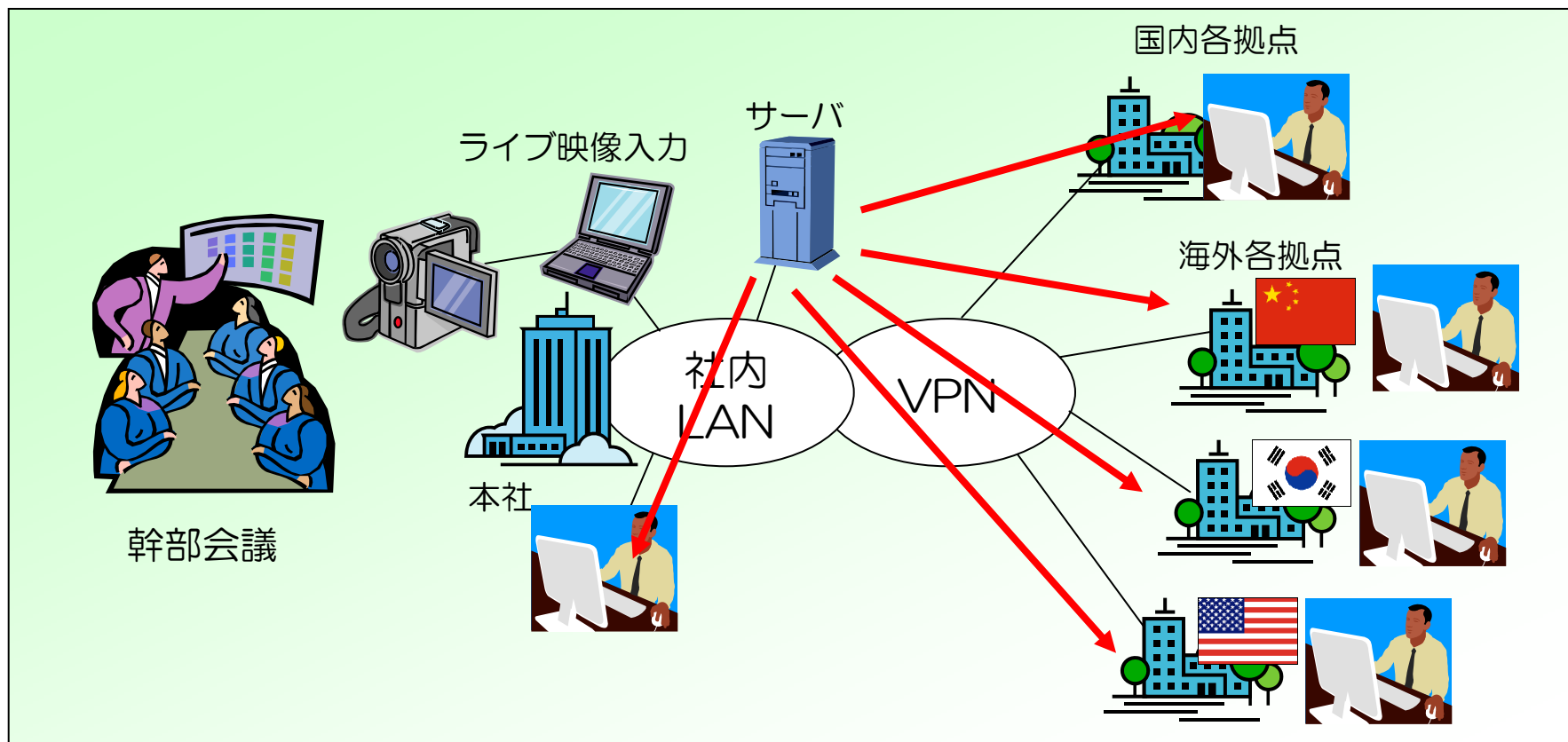
従来、年2回各部署や支店へビデオテープで配布していた映像版社内報（幹部メッセージなど）を、VOD（ビデオオンデマンド）による社内配信へ移行し、月1回のペースで配信。



## Ⅰ 株式会社様（製造業） MediaOrchestra/Live導入

用途：幹部会議のライブ配信

本社幹部会議の様相を国内および海外支社およびグループ企業の管理職を対象にライブおよびVODで配信。

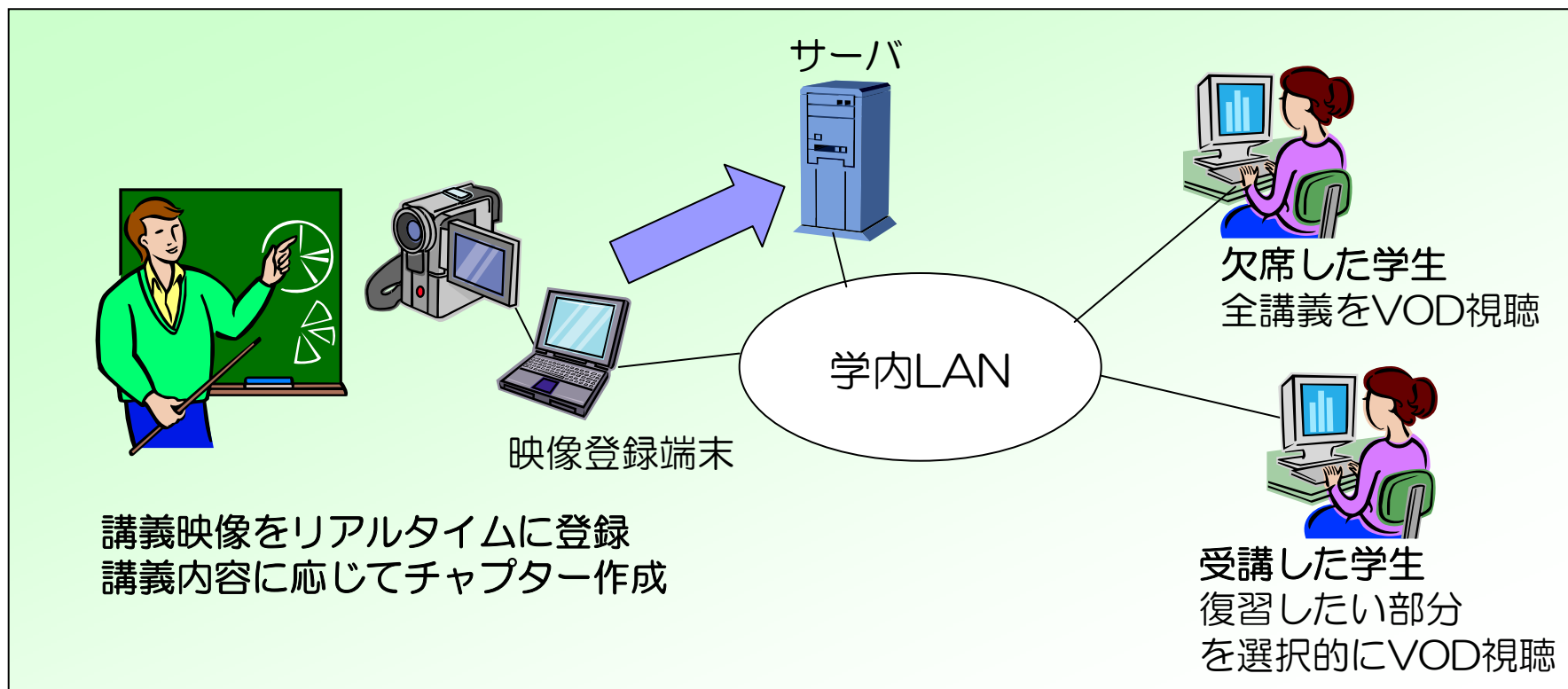


## H工業大学様 MediaOrchestra/Pro 導入

### 用途：講義映像の配信

講義の様態をリアルタイムに登録し、欠席した学生や復習を行いたい学生を対象に学内でVODにより配信。

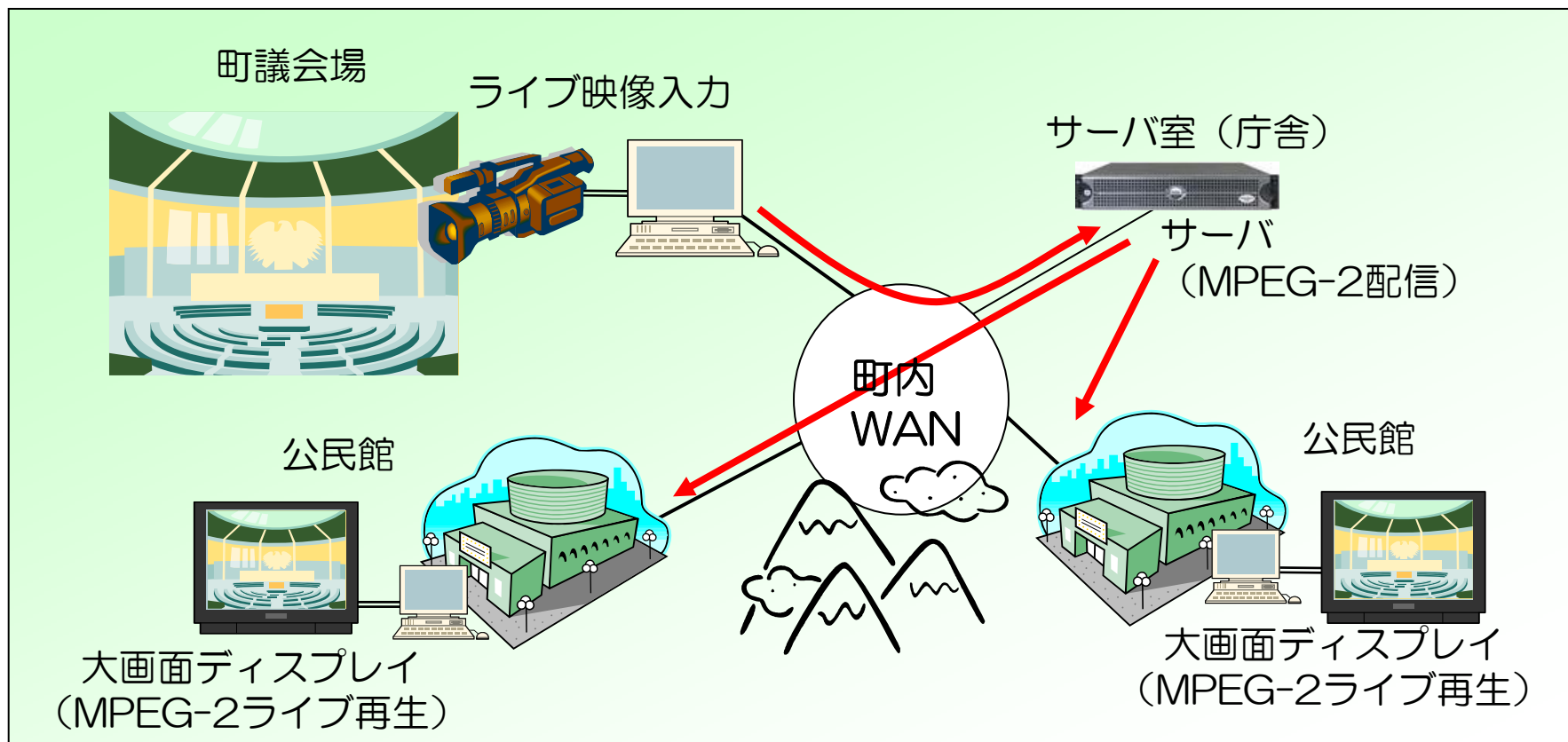
新学期の講義紹介やゼミ紹介、研究発表の公開用途での活用も検討。



## G県S町様（地方自治体） MediaOrchestra/Live導入

用途：町議会のライブ配信

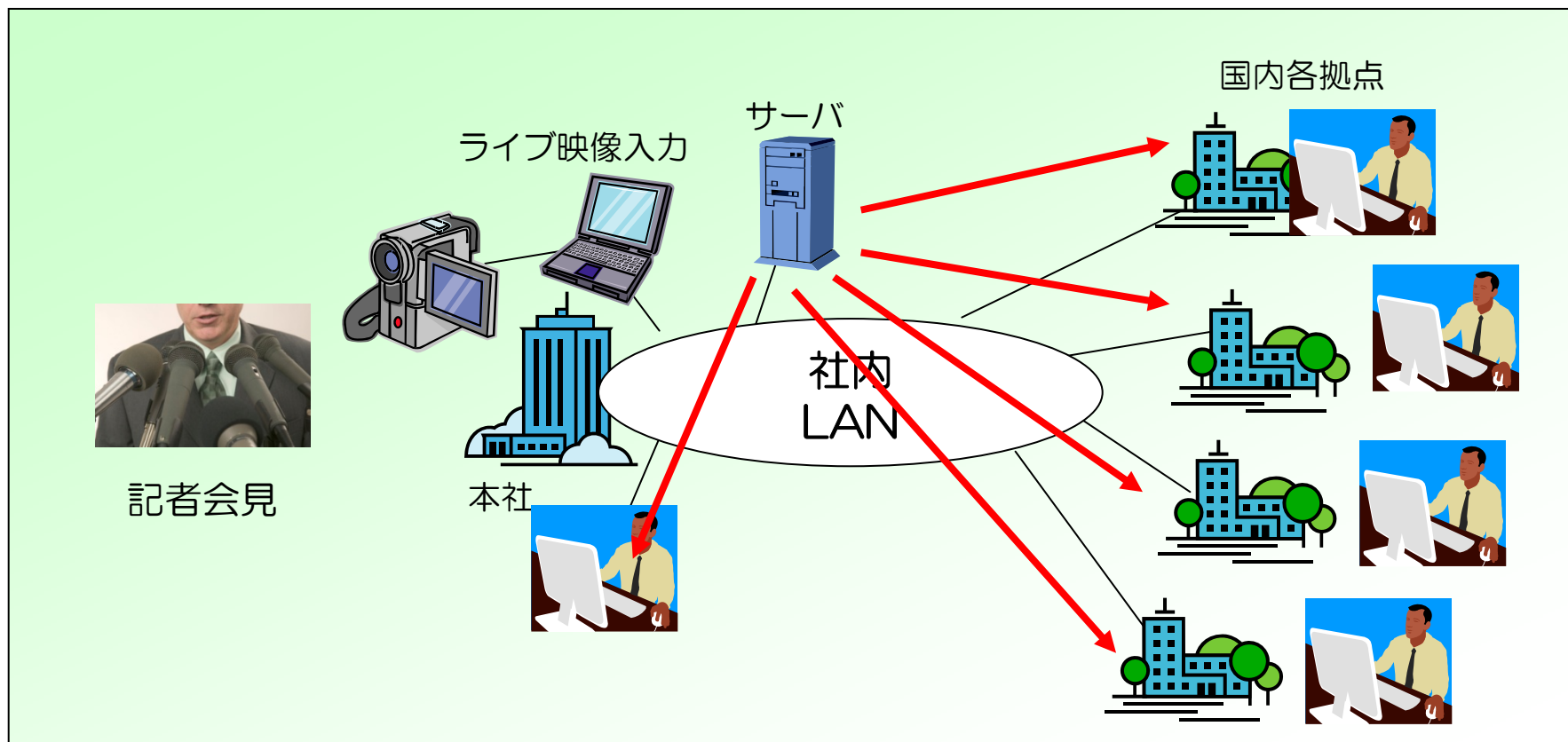
町議会の様子をWANにより、公民館等3ヶ所へライブで配信。  
ライブ終了後もVODにより町民へ継続公開。



## 鉄道会社様 MediaOrchestra/Live導入

用途：定例社長記者会見のライブ配信

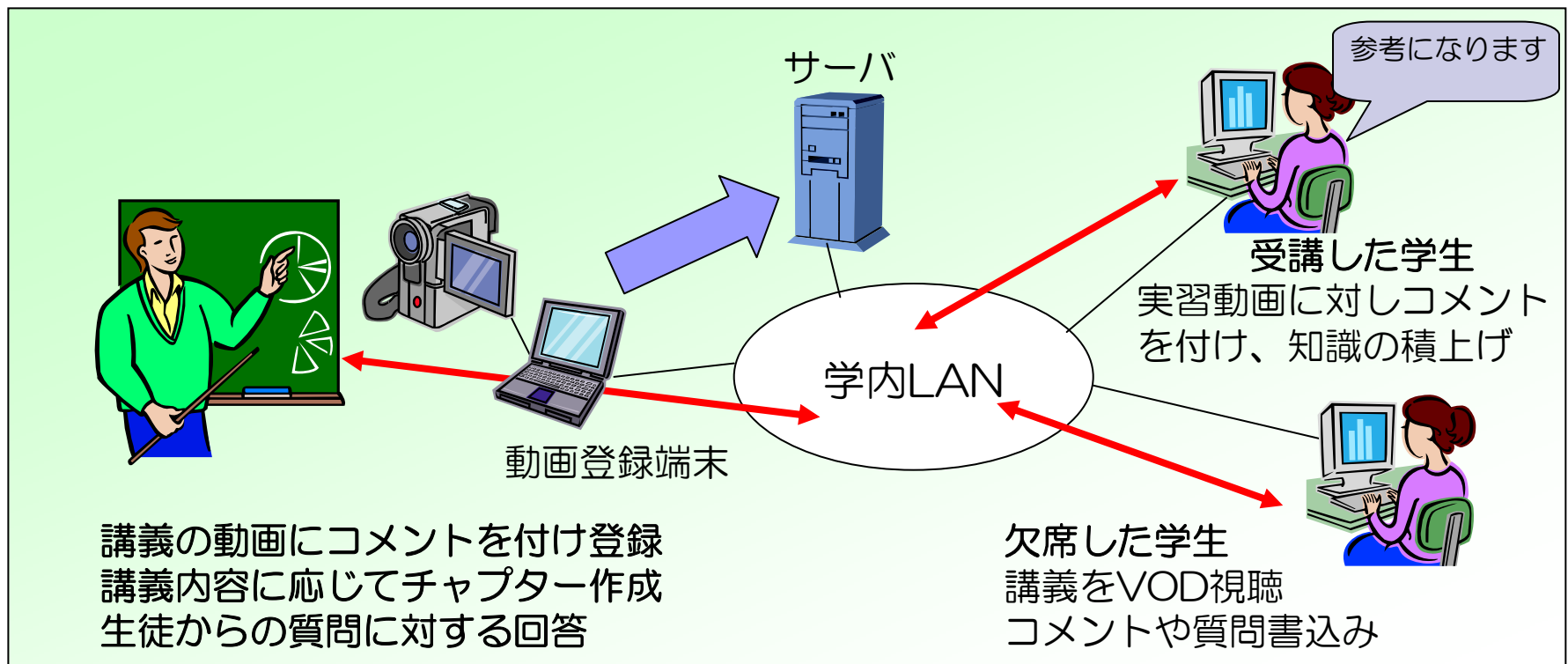
毎月本社で行われる定例社長記者会見の様様を本社内および各支社へライブ配信。



## 大学様 MediaOrchestra/Board導入

### 用途：実習を伴う講義映像配信

実習を伴う講義の様子を撮影し、実習動画に講師がコメントを付け受講した学生からの意見もコメントとして加える事により、実践的なノウハウや知識を共有。欠席した学生も、その動画掲示板を視聴する事により知識を取得が可能で、更に、学校間での教材共有にも活用。



## 尚美ミュージックカレッジ専門学校様 MediaOrchestra/Pro 導入

用途：インターネットTV放送局：SHOBI NET-TV (<http://www.shobi.tv>)  
プロミュージシャンやプロダンサー、ミュージカル俳優などを日々学ぶ学生や、プロとして活動する卒業生の発表の場として、音楽系の専門学校としては日本初のインターネットTV放送局を開局。

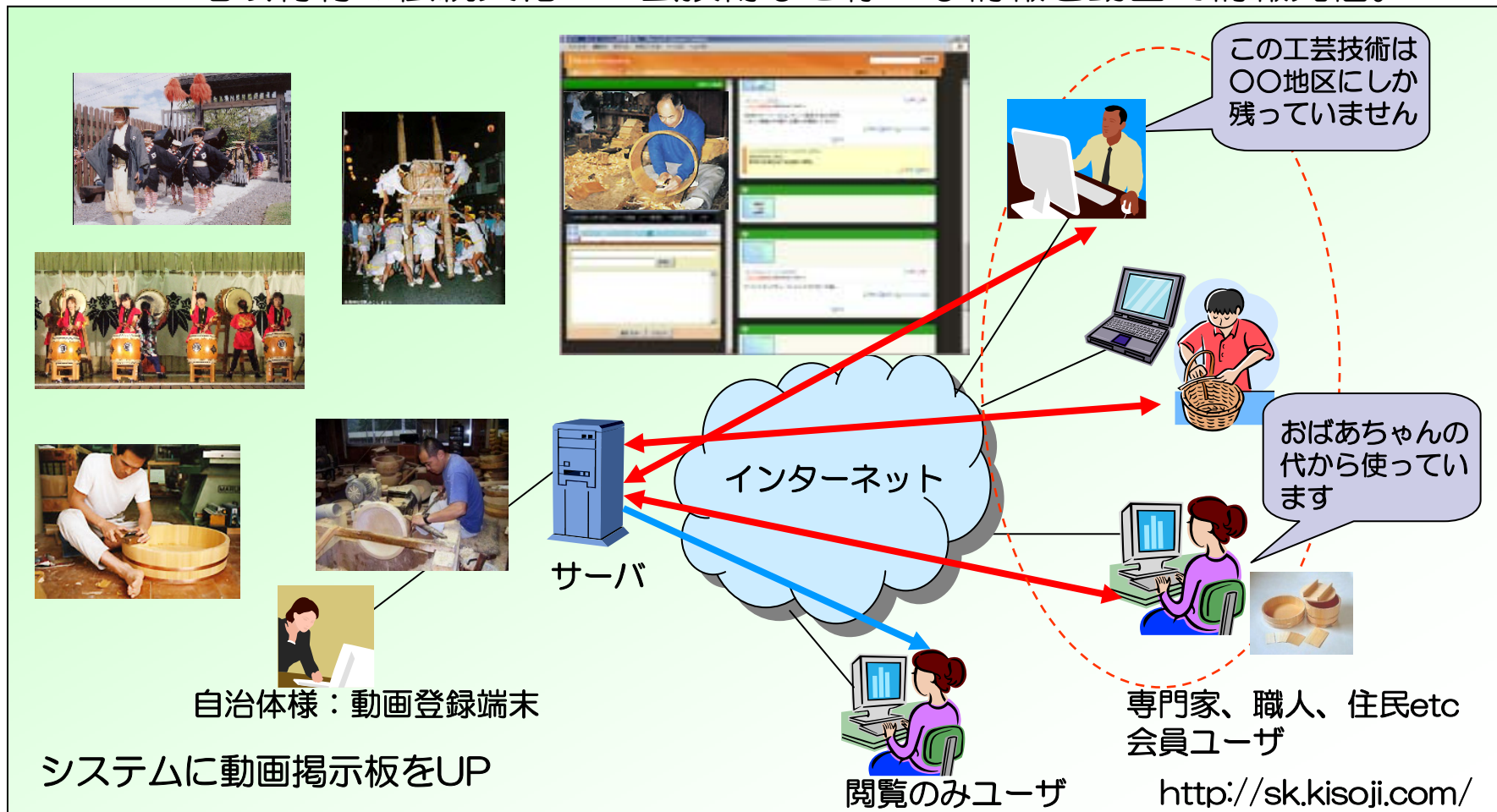


公開映像の一覧表示（検索機能付き）

木曾連合様 MediaOrchestra/Board導入

用途： 伝統文化継承・共有掲示板

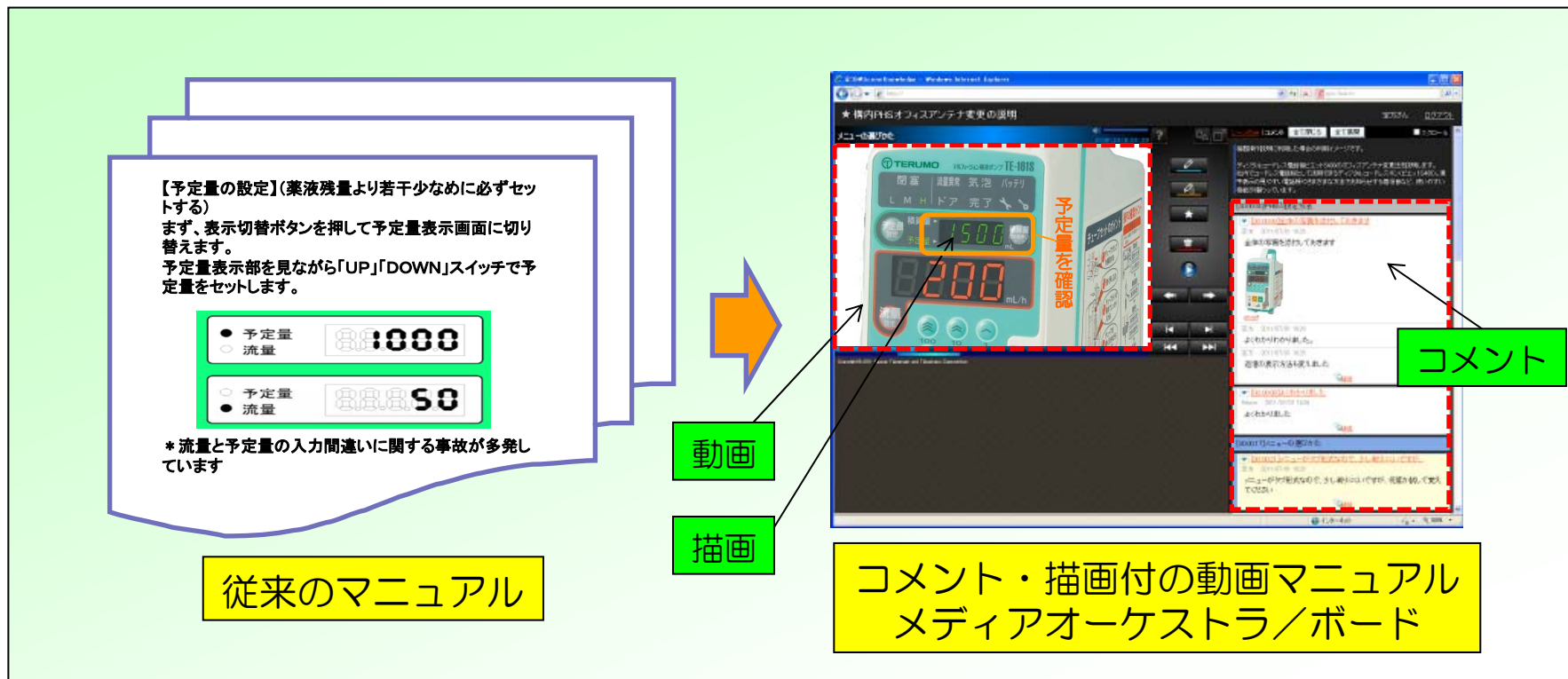
地域特有の伝統文化・工芸技術など様々な情報を動画で情報発信。



## 用途：動画マニュアルの配信

動画上の大事なポイントに描画して視線を誘導したり、動画再生のタイミングに合わせてコメントを書き込むことで、装置の正しい操作方法や作業手順などの習得を支援。

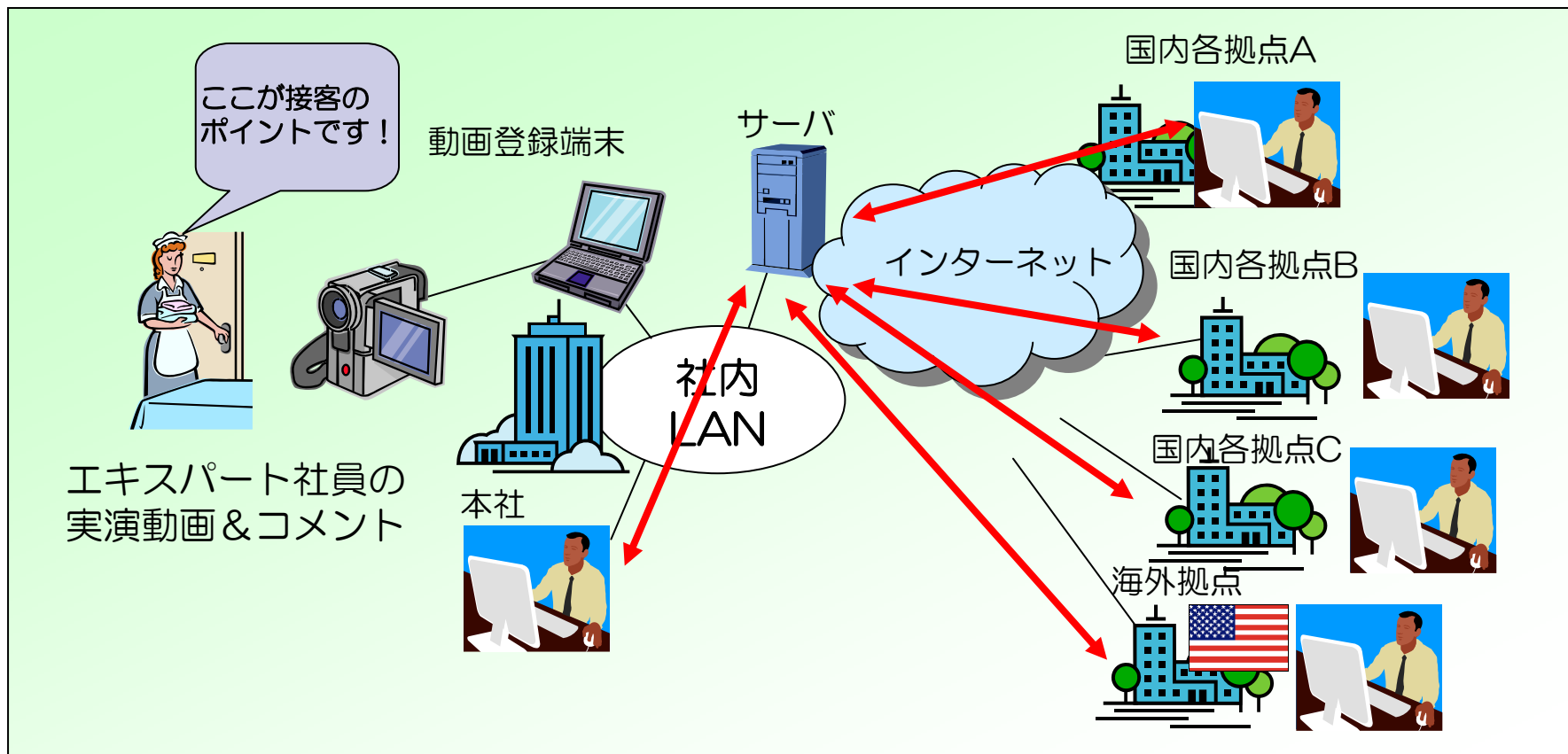
また、タブレット端末等で現場での確認も可能であり、操作ミスによる事故を防止。



## 用途：企業内スキル向上・研修等

エキスパート社員等の実演動画に隠れたノウハウや知識を、掲示板へのコメント記載や動画内への描画で付与し、社員間のスキル向上を図ることが可能。集合研修等が行えないロケーションなどにも有効。

応用例：チェーン店舗の社員教育、講師・教師の技術向上etc



## お問合せ

エヌ・ティ・ティ アイティ 株式会社  
画像事業部

〒231-0032

横浜市中区不老町2-9-1 関内ワイズビル  
TEL 045-651-7650 FAX 045-651-7648  
交通 JR根岸線 関内駅下車 南口 徒歩2分

E-mail [info@mediaorchestra.com](mailto:info@mediaorchestra.com)

URL <http://www.ntt-it.co.jp/>  
<http://www.mediaorchestra.com/>