

# メディアオーケストラ / プロ のご紹介

<http://www.mediaorchestra.com/>

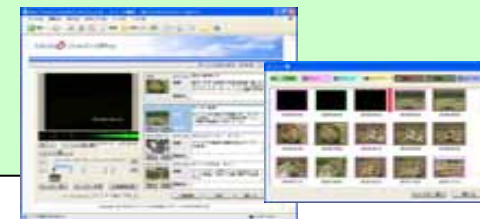
NTTアイティ株式会社  
画像事業部

MediaOrchestra/Pro は、WEBブラウザのからの簡単な操作で、インターネット/イントラネットへのオンデマンド映像配信を実現します。

1) カメラやビデオ映像またはファイル映像の取り込み  
およびサーバへのアップロード



2) 公開用映像の編集



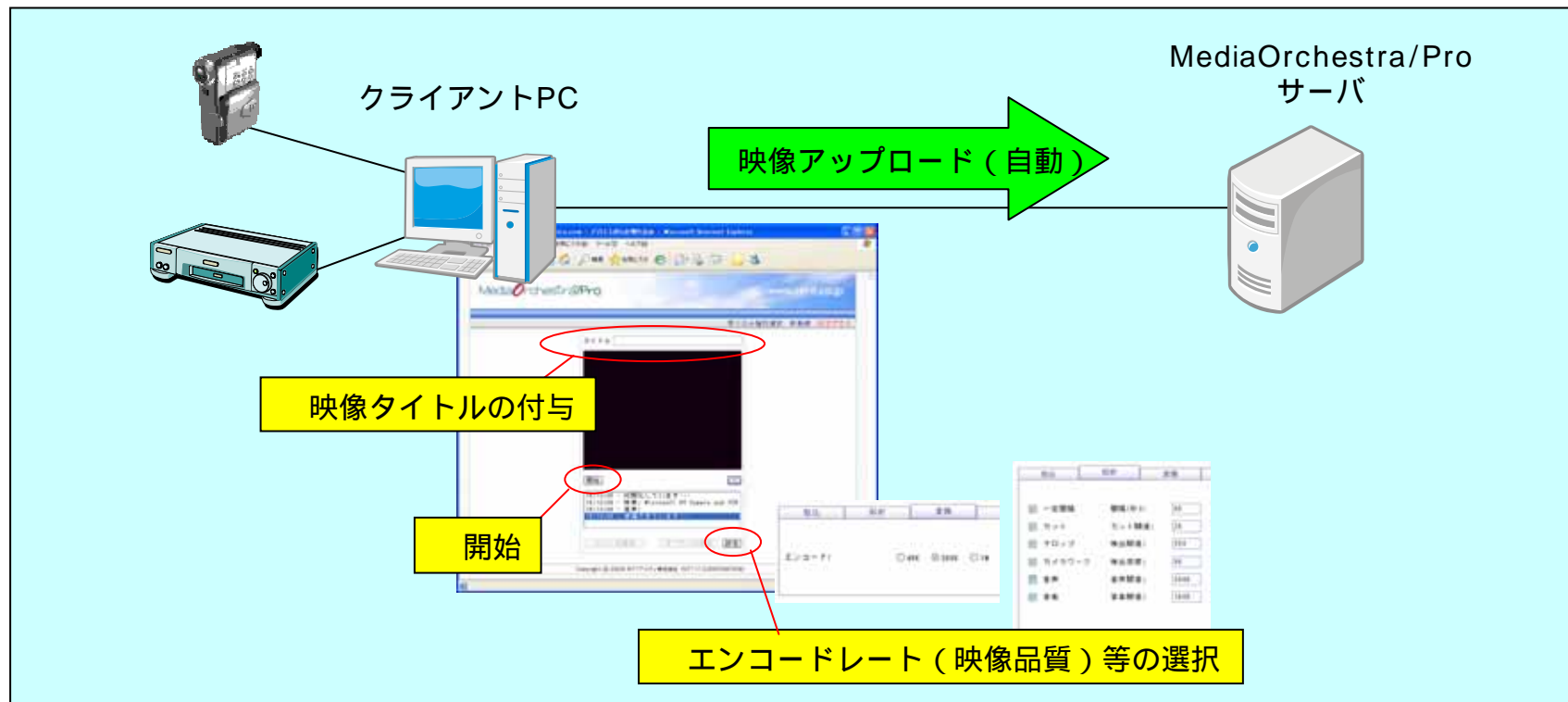
3) インターネット/イントラネットへの公開



## 1) 映像の取り込み / サーバのアップロード

クライアントPCに入力したカメラ / ビデオ映像や、PCに保存された映像ファイル (wmv) のエンコードからサーバへのアップロードまでの作業をWEBブラウザ上の簡単な操作で自動的に行います。

また、エンコード処理と共に映像に含まれる画面の切り替りや音楽音声などの自動解析 (インデクシング) を行います。これにより映像の中身をサムネイル表示することが可能となり、以降の編集作業を手助けします。



## 2) 公開用映像の編集

MediaOrchestra/Proは、登録された映像を公開用に以下の編集を行うことが可能です。

- ・チャプター分割、非公開部分の指定
- ・映像からのサムネイル画像の切り出し・指定（全体、チャプターごと）
- ・タイトル、概要の記載（全体、チャプターごと）
- ・関連サイトのURL指定（全体、チャプターごと）

この編集は、映像を切り張りする様な物理的な編集を伴わないため、一旦指定した後も容易に修正・変更を行うことができます。

映像編集画面

サムネイル一覧

映像に含まれる一覧  
映像の登録時に、映像内に含まれる特徴点（カット、テロップ、カメラワーク、音楽、音声）を抽出し、その結果を一覧で表示します。チャプター分割で活用できます。

### 3) VOD (ビデオオンデマンド) 映像の公開

公開用に編集された映像は、

映像を一覧で表示したアーカイブ型ページ (2タイプ 検索機能付き)  
映像ごとに独立したページ

で公開することができます。

アーカイブ型ページ例 1

映像ごとに独立したページ例

アーカイブ型ページ例 2

## 4) 番組放送形式によるTV型の映像公開

MediaOrchestra/Proは、通常のVODによる公開に加え、時間ごとに流す映像を自由に設定することが可能な

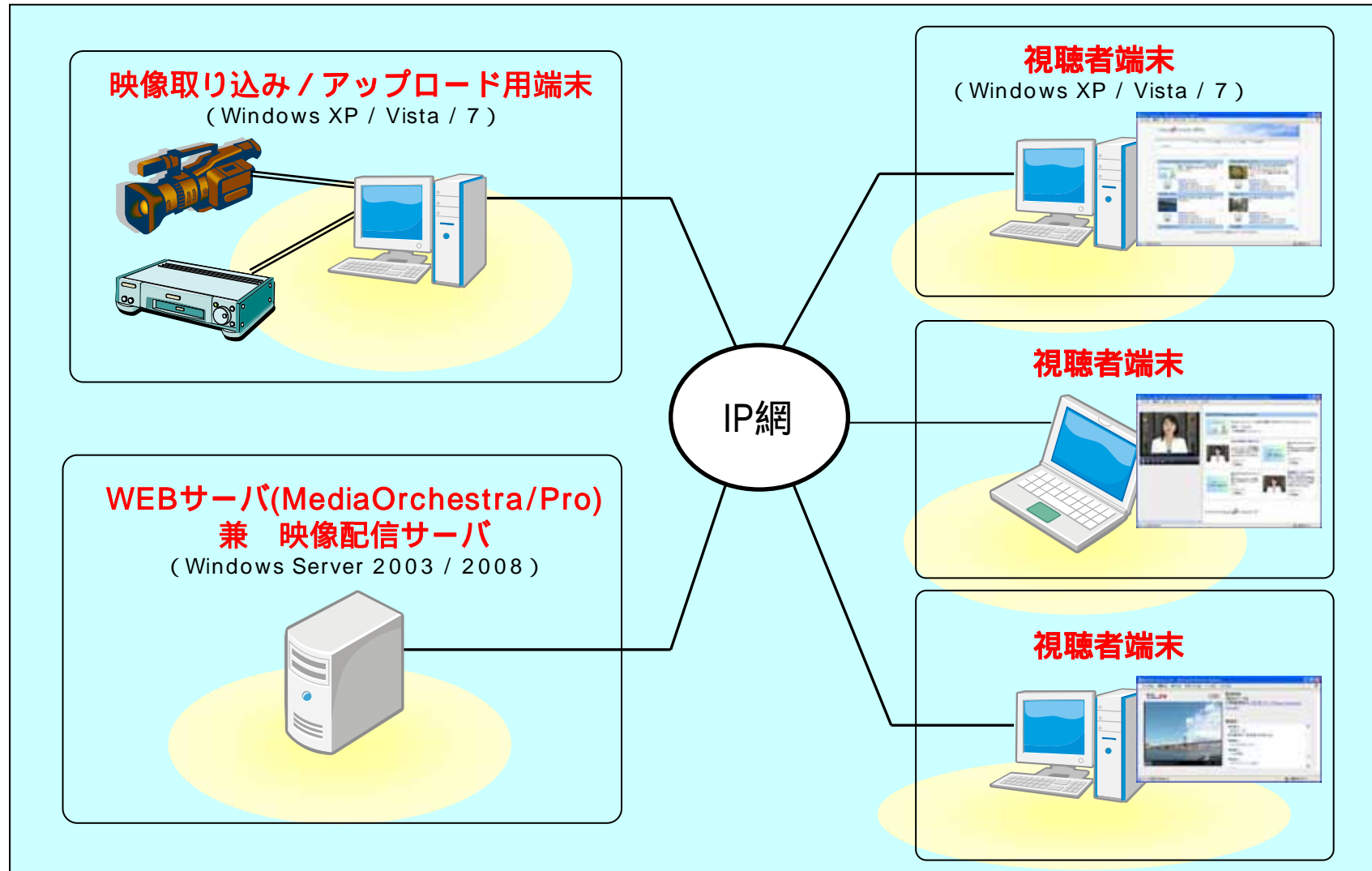
番組放送形式によるTV型（自動再生）

で公開することができます。

The image illustrates the workflow from program editing to TV broadcast. On the left, the '番組編成画面' (Program Scheduling Screen) shows a detailed interface for configuring broadcast schedules, including a list of programs and their parameters. A green arrow points from this screen to the right, where the '番組放送形式による映像公開例（自動再生）' (Example of Video Publication by Program Broadcast Format (Automatic Playback)) is shown. This interface displays a video player with a scenic view of a bridge and water, alongside a program schedule table.

番組表
19:36~ 暮色の一日 ある暮色の一日をお届けしました。
19:55~ NHK300kton,1min
19:56~ 会社概要
19:57~ NTTアイディアのご紹介

## メディアオーケストラ/プロ システム構成例



## メディアオーケストラ / プロ 動作環境

### WEBサーバ(MediaOrchestra/Pro) 兼 映像配信サーバ

OS	Microsoft Windows Server 2008 Standard Edition (32bit) Microsoft Windows Server 2003 Standard Edition (32bit)
Webサーバ	Microsoft Internet Information Services 6.0 , 7.0
CPU / メモリ	Intel Pentium Xeon 2.8GHz以上 (Core 2 Duo以上 推奨) / 2GB以上

### 映像登録端末

OS	Microsoft Windows XP / Vista / 7 (32bit)
Webブラウザ	Microsoft Internet Explorer 6.0以降
エンコーダ	Microsoft Windows Mediaエンコーダ9シリーズ
プレイヤー	Microsoft Windows Media Player 9 以降
CPU / メモリ	Intel Core2Duo 2.66GHz以上 / 2GB 以上
映像 / 音声入力	アナログ : キャプチャーボード BNC端子 (コンポジット) / S端子 (要キャプチャーボード : PCI基板) ・ Osprey-210、Osprey-230、Osprey-240e デジタル : DV(IEEE1394)インタフェース

### 映像視聴端末

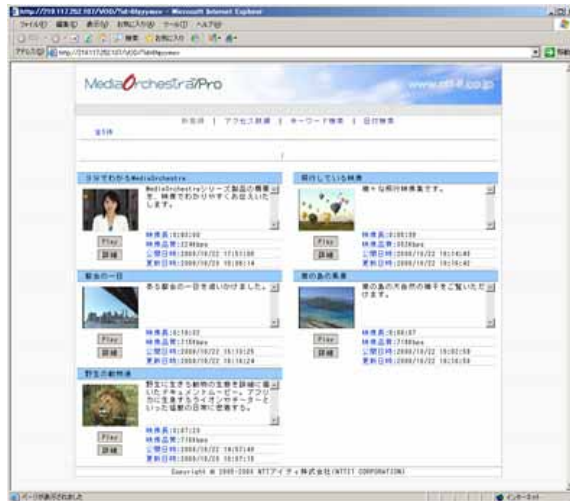
OS	Microsoft Windows 7 / Vista / XP *7, VistaはWindows Media 形式の再生のみ
Webブラウザ	Microsoft Internet Explorer 6.0以降
プレイヤー	Microsoft Windows Media Player 9 以降
CPU / メモリ	Intel Core2Duo 2.66GHz以上 / 2GB 以上 推奨

映像品質、同時配信数、その他要因によりソフトウェア導入に必要なハードウェアスペック、構成は異なりますので、お気軽にお問合わせ下さい。  
記載されたすべてのブランド名と製品名は、それぞれの帰属者の登録商標、または商標です。

## MediaOrchestra/Pro デモページのご案内

下記URLにて、MediaOrchestra/Pro により生成された3つのスタイルの映像公開ページのデモンストレーションをご覧ください。

<http://www.mediaorchestra.com/products/sample.html>



1) 映像一覧表示  
(アーカイブ型)



2) 個別ページ  
(チャプターからの途中再生)

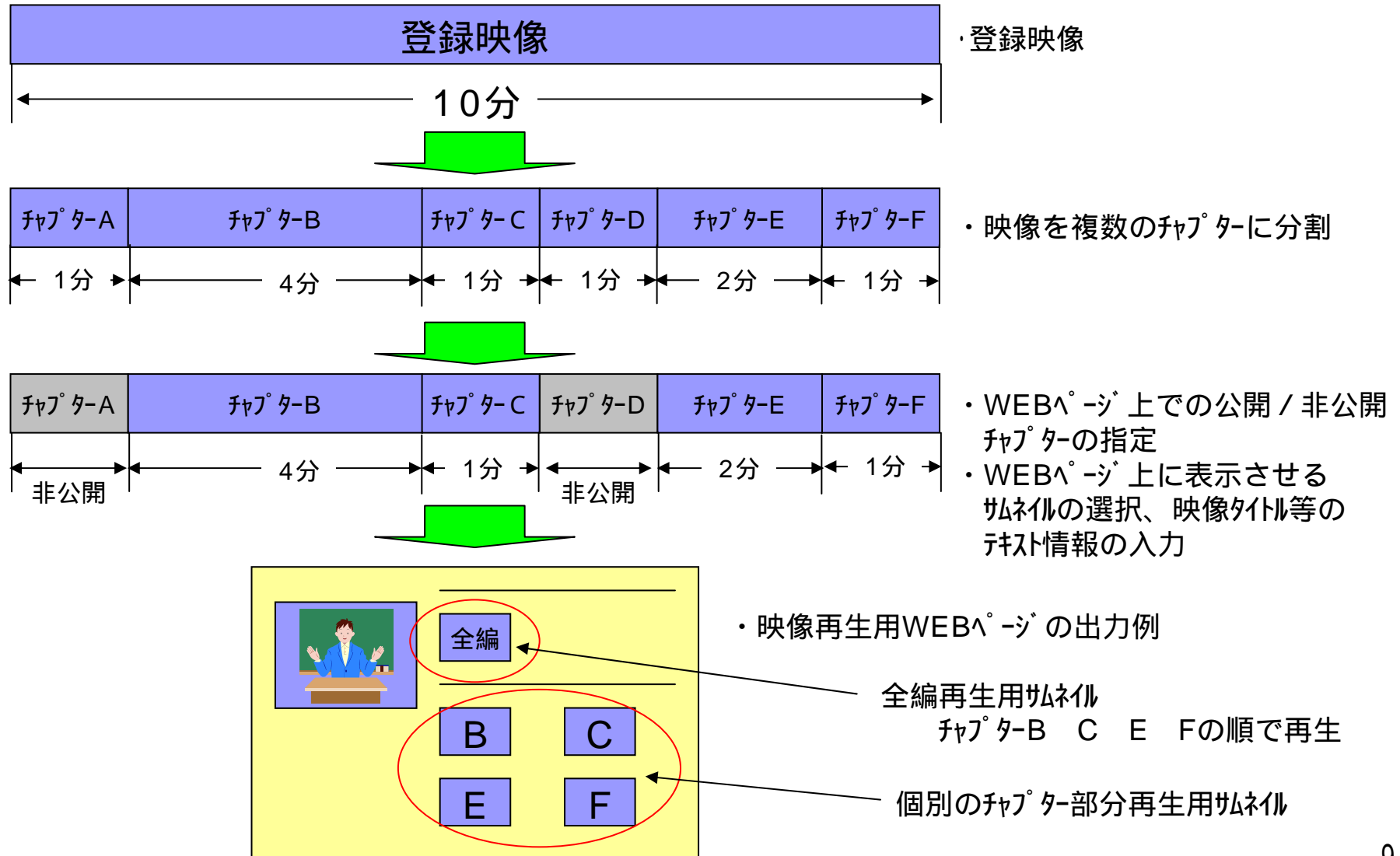


3) 番組放送形式

= MediaOrchestra/Pro の編集について =

インターネット / イン트라ネットに公開する映像および映像再生用WEBページの編集を行います。

(映像ファイルそのものの物理的な編集は行いません)



映像取り込み時に、「映像インデクシング技術」により自動検出した「シーンの変わり目」等のサムネイル画像の一覧を活用して、「映像のチャプター分割」や「部分的な非表示」等の編集作業を効率的に行うことができます。



### 映像インデクシング技術について

映像内に含まれる、

- (1) シーンの変り目
- (2) テロップ文字の表示
- (3) カメラワークによるシーンの動き
- (4) 音楽の開始点
- (5) 音声の開始点

を自動的に検出し、一覧性の高いサムネイル画像の索引(インデクス)として出力を行います。

映像の索引を作ることで、長い映像の中から見たい場面を簡単に見つけることができます。

MediaOrchestra は、NTT 研究所で開発されたSceneCabinet(\*1)の映像インデクシング技術を搭載しています。

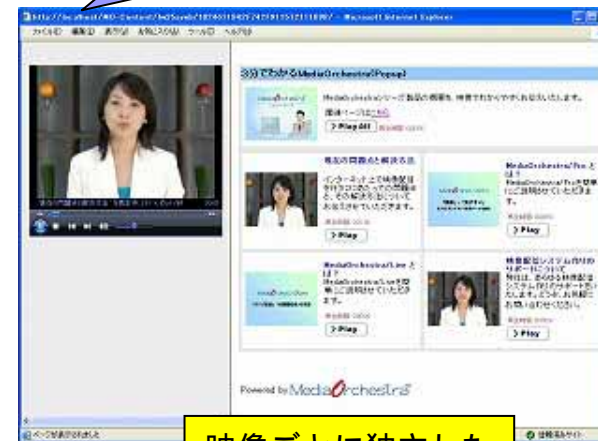
(\*1) SceneCabinetは日本電信電話株式会社の登録商標です。



編集画面



アーカイブ型  
ページ



映像ごとに独立した  
ページ

## お問合せ

エヌ・ティ・ティ アイティ株式会社  
画像事業部

〒231-0032  
横浜市中区不老町2 - 9 - 1 関内ワイズビル 1 F  
TEL 045-651-7650 FAX 045-651-7648  
交通 JR根岸線 関内駅下車 南口 徒歩2分

E-mail [info@mediaorchestra.com](mailto:info@mediaorchestra.com)

URL <http://www.ntt-it.co.jp/>  
<http://www.mediaorchestra.com/>